



アパート・マンション・賃貸住宅 専用

所在地	飯田市鼎一色
交通	アップロード沿い 中央道飯田インターより1.6km 車で3分

家賃	テナント		物件	1. アパート 2. 戸建 3. 事業用賃貸
	164,160円/月額		建築年月	平成11年8月
	管理費 共益費	26,000円(税別)	入居可能日	平成30年3月より
	駐車場	共同駐車場あり	礼金	1ヶ月
	その他		敷保証 金金 損害 保料	3ヶ月 協議

建物	名称	マクロマックス21				室名	2階 店舗 E
	構造	鉄骨造陸屋根2階建て				階数	2階
	面積	約61.64㎡ / 約18.65坪				戸数	
	間取					タイプ	
	施設等	電気	中部電力	ガス	LPガス	エアコン	
	水道	公営水道	トイレ	公共下水	ペット	不可	
	給湯	ガス給湯器	雑排水	公共下水	その他		

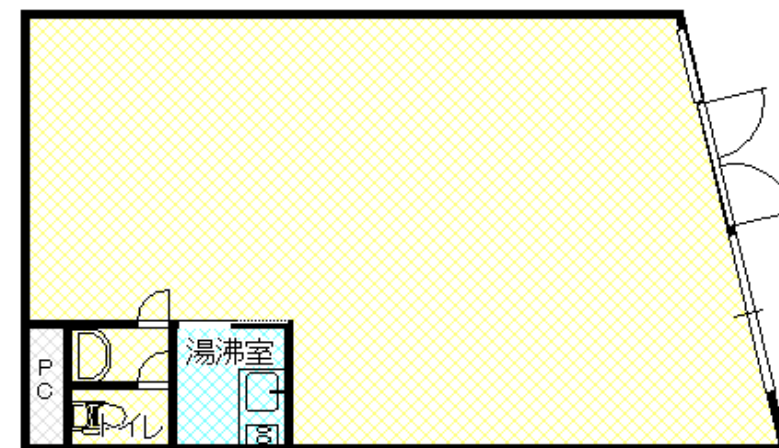
態様	1. 貸主 2. 媒介 3. 代理
その他	定期建物賃貸借の場合の期間等 物件番号 AP-02-196 宅建手数料 ¥ 164,160円(税込み)

No 県知事免許 (5) 4277

株式会社 

0120-997-447 飯田市白山町2丁目6945-1

[案内図又は写真]



現況優先



- 陽当たり良好
- 利便性良好
- 駐車スペース追加可

AP-02-196