



土地付き中古住宅

所在	下伊那郡高森町
交通	JR市田駅1.2km 徒歩15分 JR元善光寺駅1.2km 徒歩15分
その他	高森南小学校1.6km 徒歩20分 高森中学校1.8km 徒歩23分

価格 **500** 万円

土地	面積	373.00㎡/ 112.83坪	
	地目	宅地 (現況 宅地)	
地	権利	所有権	
	接道	北東側幅員5.4m公道に河川を経由して接道	
	道路負担	無し	

建物	面積	111.06㎡/ 33.59坪	
	1階	82.08㎡	24.82坪
	2階	28.98㎡	8.76坪
物	別棟	0.00坪	
	構造	木造瓦葺き二階建て	
築年月	昭和48年9月新築		

制限・設備	都市計画	無指定	建蔽率 60%	容積率 100%
	その他制限	長野県景観条例 文化財保護法 砂防法		
	設備	飲用水	公営水道	汚水 公共下水道
		電気	中部電力	雑排水 公共下水道
		ガス	LPG	雨水

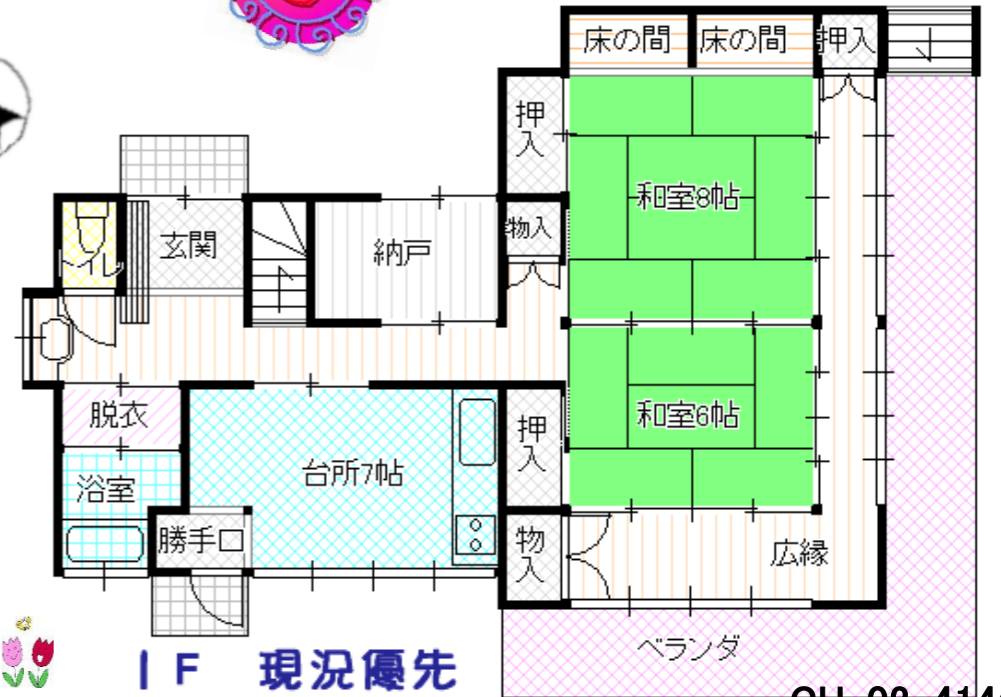
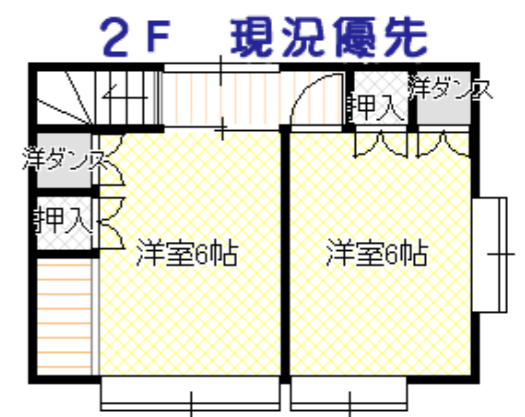
備考	物件番号	CH-02-414	取引態様	仲介
	媒介報酬	226,800円 (消費税込)		
備考				

[案内図又は写真]



平成二十九年十月吉日
陽当たり良好
駐車スペース2台可
国道より徒歩5分

日当たり良好



長野県知事免許(5)第4277号 (社)長野県宅地建物取引業協会会員



〒395-0076 飯田市白山町2丁目6945-1 http://www.shinoda-estate.com

フリーコール 0120-997-447