



借地権付き中古住宅

所在	下伊那郡喬木村
交通	バス停伊久間 0.3km 徒歩4分
その他	喬木第一小学校2.2km 徒歩28分 喬木中学校2.4km 徒歩30分

価格 **1,600** 万円

土地	面積	561.00㎡/ 169.70坪	
	地目	宅地 (現況 宅地)	
地	権利	借地権 借地料 305,460円/年	
	接道	北側公道に接道	
	道路負担	無し	

建物	面積	303.88㎡/ 91.92坪	
	1階	231.39㎡	69.99坪
	2階	72.49㎡	21.92坪
物	3階	0.00坪	
	構造	木・軽量鉄骨造スレート葺二階建て	
築年月	平成8年8月新築 平成14年・平成23年増築		

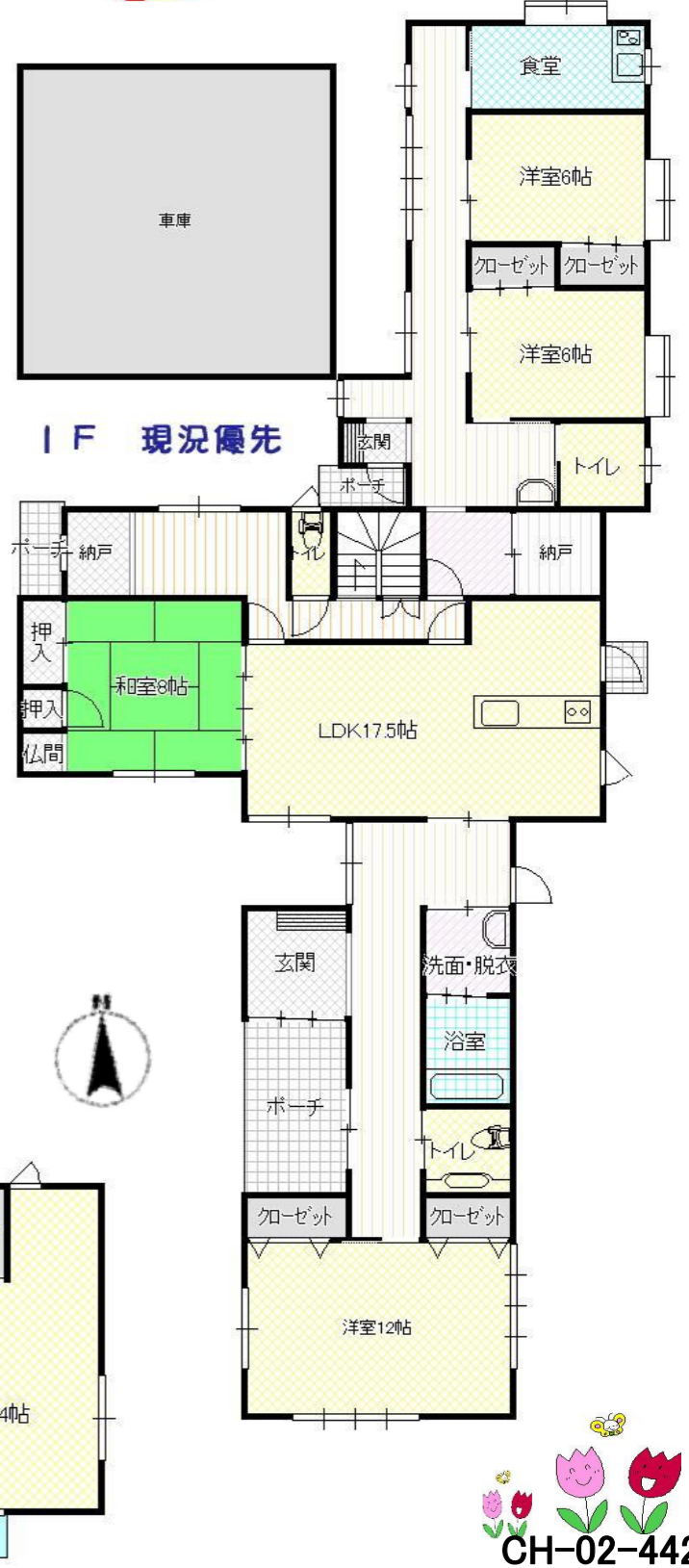
制限・設備	都市計画	区域外	建蔽率	容積率	
	その他制限	長野県景観条例			
	設備	飲用水	公営水道	汚水	公共下水道
		電気	中部電力	雑排水	公共下水道
		ガス	LPガス	雨水	側溝

備考	物件番号	CH-02-442	取引態様	仲介
	媒介報酬	583,200円 (消費税込)		
	備考			

[案内図又は写真]



平成三〇年九月吉日
●陽当たり良好
●部屋数多い
●駐車2台可(車庫有り)



長野県知事免許(5)第4277号
(社)長野県宅地建物取引業協会会員



〒395-0076
飯田市白山町2丁目6945-1
<http://www.shinoda-estate.com>

フリーコール 0120-997-447

