



土地付き中古住宅・店舗

所在	下伊那郡松川町元大島
交通	JR伊那大島駅880m 徒歩11分
その他	松川中央小学校1.2km 徒歩15分 松川中学校1.4km 徒歩18分

価格 **1,600** 万円

土地	面積	681.00㎡/ 206.00坪
	地目	宅地 (現況 宅地)
地	権利	所有権
	接道	西側幅員4mの公道に接道
	道路負担	無し

建物	面積	98.05㎡/ 29.66坪
	1階	43.09㎡ 13.03坪
物	2階	54.96㎡ 16.62坪
	店舗	89.03㎡ 26.93坪
物	構造	住宅 木造スレート葺き2階建て 店舗 木造スレート葺き平家建て
	築年月	昭和56年11月新築

制限・設備	都市計画	第2種 住居 建蔽率 60% 容積率 200%		
	その他制限	文化財保護法		
設備	飲用水	公営水道	汚水	汲み取り
	電気	中部電力	雑排水	浄化槽
	ガス	LPガス	雨水	水路
	備電			

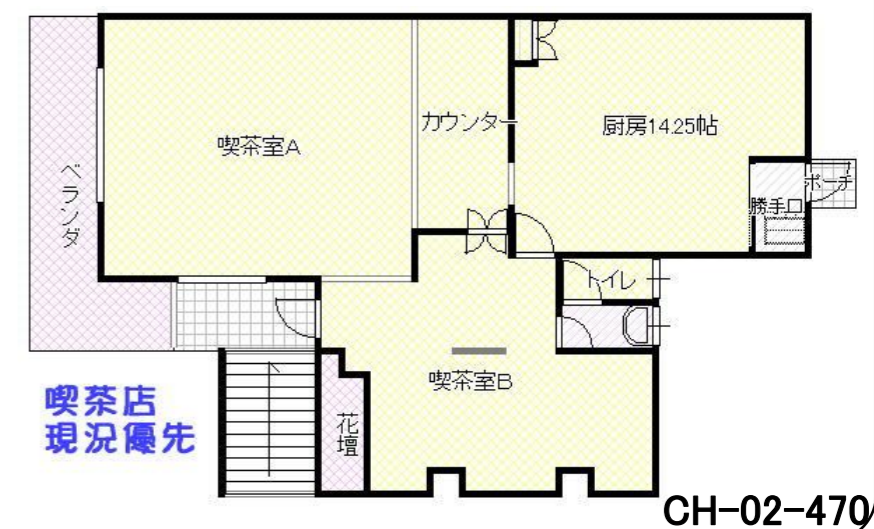
備考	物件番号	CH-02-470	取引態様	仲介
	媒介報酬	583,200円 (消費税込)		
備考	■現況渡し			
	■店舗は現在営業中、住居も居住中の為 内覧の際は事前にご連絡をお願いします			

[案内図又は写真]



日当たり良好

令和元年八月吉日
陽当たり良好
店舗居(喫茶店)ですと
店舗は可能技きで飲食店
事務所として利用も可



CH-02-470

長野県知事免許(6)第4277号 (社)長野県宅地建物取引業協会会員



〒395-0076 飯田市白山町2丁目6945-1 <http://www.shinoda-estate.com>

フリーコール 0120-997-447