



土地付中古別荘

所在	下伊那郡売木村 (売木村 南景水苑別荘地)
交通	R418号線売木信号より1.8km
その他	売木村小中学校より2.0km こまどりの湯まで2.6km 車で9分

価格 **320 万円**

土地	面積	522.87㎡/ 158.16坪	
	地目	山林・宅地 (現況 山林)	
地	権利	所有権	
	接道	幅員4mの私道	
	その他	共有道路1675㎡持分1648分の93	

建物	面積	102.99㎡/ 31.15坪	
		1階	65.00㎡ 19.66坪
		2階	37.99㎡ 11.49坪
物	構造	木造2階建て	
	築年月	平成14年新築平成24年改修	

制限・設備	都市計画	区域外	建蔽率	容積率	
	その他制限				
	設備	飲用水	私営(組合)	汚水	汲み取り(トイレ軽水洗)
		電気	中部電力	雑排水	雑排槽
		ガス	LPガス	雨水	浸透

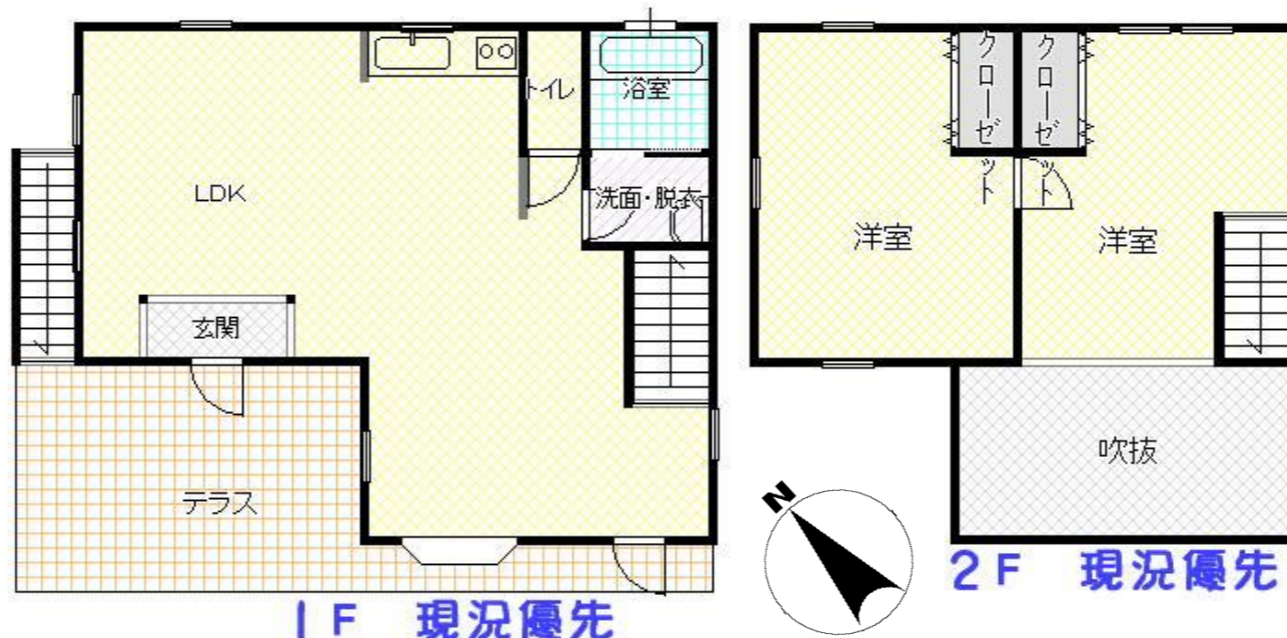
備考	物件番号	CH-02-490	取引態様	仲介
	媒介報酬	162,800円 (消費税込)		
	管理費	管理費 30,000円/年(私道負担含む)		

[案内図又は写真]



日当たり良好

- 緑豊かな自然に囲まれた別荘地
- 陽当たり良好
- 広々としたウッドデッキ
23.36㎡ (70.06坪)
- 収納たっぷり



CH-02-490

長野県知事免許(6)第4277号
(社)長野県宅地建物取引業協会会員



〒395-0076
飯田市白山町2丁目6945-1

フリーコール 0120-997-447

