



土地付中古住宅

所在	飯田市西郡
交通	JR飯田駅0.8km 徒歩10分 JR下山村駅0.9km 徒歩12分
学区	西郡小学校1.4km 徒歩18分 西郡中学校1.4km 徒歩18分

価格 **1,810 万円**

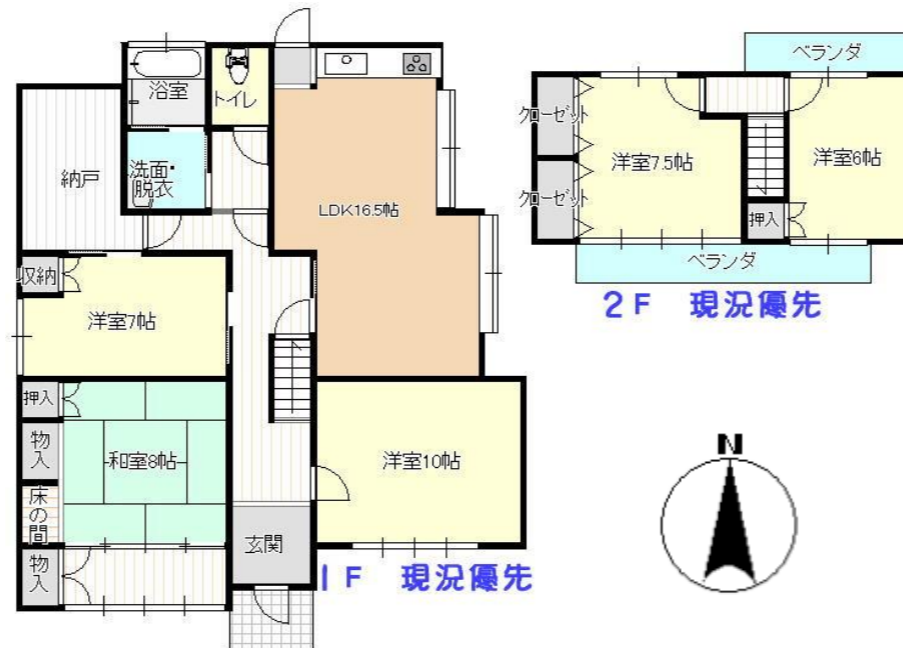
土地	面積	223.05㎡ / 67.47坪	
	地目	宅地 (現況 宅地)	
地	権利	所有権	
	接道	南側幅員6.9mの公道に接道	
	その他		

建物	面積	145.28㎡ / 43.94坪	
		1階	115.48㎡ 34.93坪
		2階	29.81㎡ 9.01坪
物	構造	木造瓦・亜鉛メッキ鋼板葺き二階建て	
	築年月	昭和45年1月新築 令和2年リノベーション	

制限・設備	都市計画	第2種 住居 建蔽率 60% 容積率 200%		
	その他制限	飯田市景観条例		
	設備	飲用水	公営水道	汚水 公共下水道
		電気	中部電力	雑排水 公共下水道
	ガス	LPガス	雨水 側溝	

備考	物件番号	CH-02-501	取引態様	仲介
	媒介報酬	663,300円 (消費税込)		
	管理費			

[案内図又は写真]



CH-02-501

日当たり良好

- 陽当たり良好
- 利便性良好
- 駐車2台可能♪
- リノベーション済物件

長野県知事免許(6)第4277号 (社)長野県宅地建物取引業協会会員



〒395-0076 飯田市白山町2丁目6945-1

フリーコール **0120-997-447**