



# 土地付き建売住宅

所在	飯田市松尾明
交通	JR伊那八幡駅1km 徒歩13分
学区	松尾小学校960m 徒歩12分 緑ヶ丘中学校1840m 徒歩23分

価格 **2,780** 万円

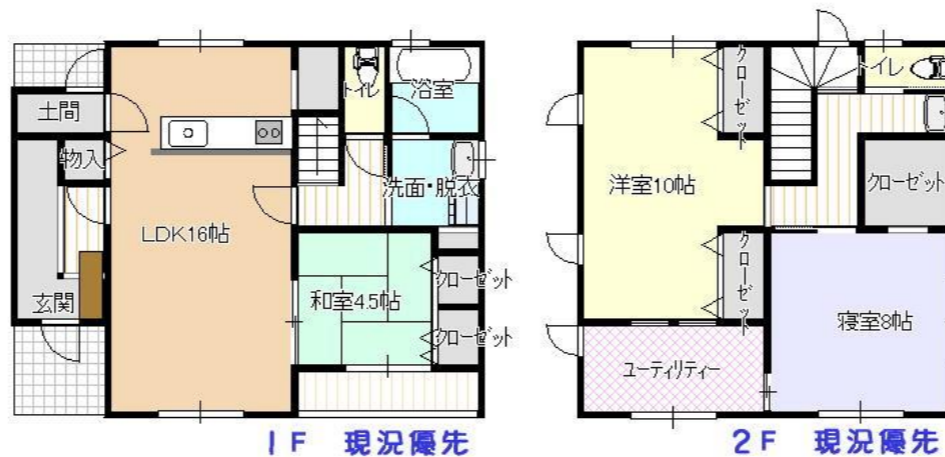
土地	面積	209.82㎡/ 63.47坪	
	地目	宅地 (現況 宅地)	
	権利	所有権	
	接道	西側公道に接道	
	その他		

建物	面積	110.95㎡/ 33.56坪	
	1階	0.00坪	
	2階	0.00坪	
構造	木造二階建て		
築年月	令和元年新築		

制限・設備	都市計画	無指定	建蔽率 60%	容積率 100%	
	その他制限	飯田市景観条例			
	設備	飲用水	公営水道	汚水	公共下水道
		電気	中部電力	雑排水	公共下水道
	ガス	LPガス	雨水	側溝	

備考	物件番号	CH-02-509	取引態様	仲介
	媒介報酬	無し		
	管理費			

[案内図又は写真]



- 玄関収納は三輪車やベビーカーをスッキリ収納。
- キッチンサイドの土間収納はごみの一時保管や灯油の保管に最適。
- 階段下まで有効に使えるよう工夫。
- 洗面所にはタオル置き場を準備済。
- 2Fにも洗面台があり、込み合う朝も楽々です。
- 共働き世帯にはうれしいサンルーム♪
- 左右対称に開くウィンドキャッチ開口で通風にも配慮しています

CH-02-509

長野県知事免許(6)第4277号  
(社)長野県宅地建物取引業協会会員



〒395-0076  
飯田市白山町2丁目6945-1  
<http://www.shinoda-estate.com>

フリーコール **0120-997-447**