



# 土地付き中古住宅

所在	飯田市上郷別府
交通	JR伊那上郷駅0.7km 徒歩9分
その他	上郷小学校0.7km 徒歩9分 高陵中学校1.1km 徒歩14分

価格 **1,160 万円**

土地	面積	289.07㎡/ 87.44坪	
	地目	宅地 (現況 宅地)	
	権利	所有権	
	接道	西側公道に接道	
	その他		

建物	面積	234.66㎡/ 70.98坪	
	1階	126.33㎡	38.21坪
	2階	108.33㎡	32.76坪
物	構造	木造瓦葺き二階建て	
	築年月	平成12年	

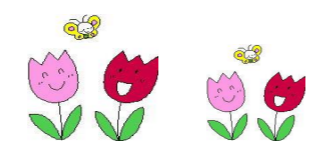
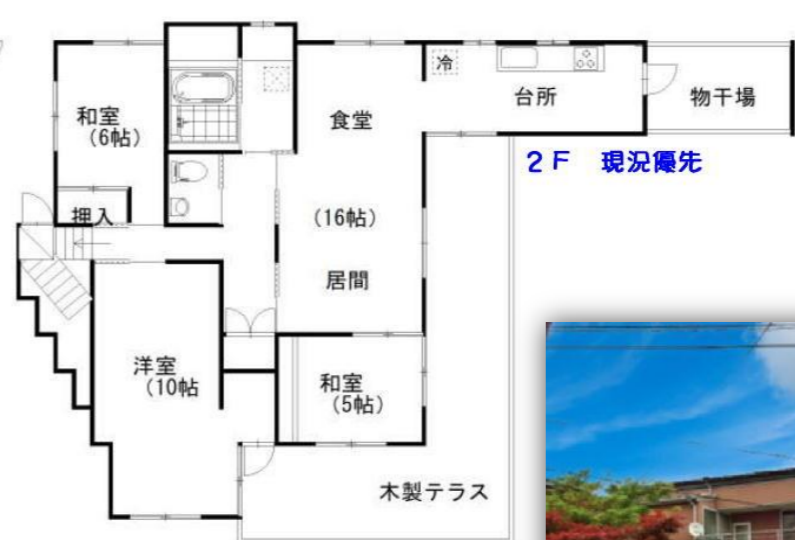
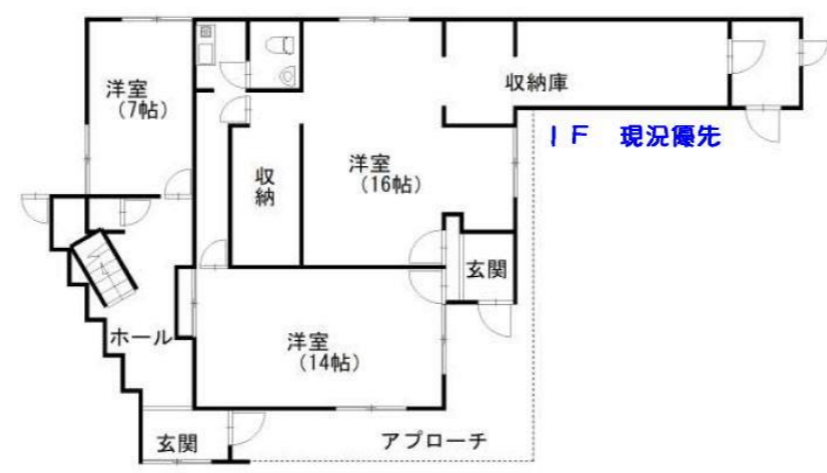
制限・設備	都市計画	第1種 住居 建蔽率 60% 容積率 200%			
	その他制限	飯田市景観条例 建築基準法第22条区域			
	設備	飲用水	公営水道	汚水	公共下水
		電気	中部電力	雑排水	公共下水
		ガス	LPG	雨水	側溝

備考	物件番号	CH-02-528	取引態様	仲介
	媒介報酬	448,800円 (消費税込)		
	備考	※居住中のため内覧の際は事前にご連絡をお願いいたします		

[案内図又は写真]



令和三年六月吉日  
 陽当たり良好  
 事務所併用住宅  
 としての利用可能  
 駐車スペース3台可



CH-02-528

長野県知事免許(6)第4277号  
 (社)長野県宅地建物取引業協会会員



〒395-0076  
 飯田市白山町2丁目6945-1  
<http://www.shinoda-estate.com>

フリーコール **0120-997-447**