



# 土地付中古住宅

所在	飯田市北方
交通	JR切石駅より1.1km 徒歩14分
その他	伊賀良小学校1.5km 徒歩19分 旭ヶ丘中学校3.1km 徒歩39分

**価格** **2,950 万円**

土地	面積	582.24㎡/ 176.12坪	
	地目	宅地 (現況 宅地)	
地	権利	所有権	
	接道	南西側幅員約4.5mの公道に接道	
	その他		

建物	面積	1階	148.11㎡	44.80坪
		2階		0.00坪
物	構造	木造瓦葺き2階建て		
	築年月	昭和62年10月新築		

制限・設備	都市計画	準工業	建蔽率 60%	容積率 200%	
	その他制限	飯田市景観条例			
	設備	飲用水	公営水道	汚水	公共下水道
		電気	中部電力	雑排水	公共下水道
	ガス	LPガス	雨水	側溝	

備考	物件番号	CH-02-535	取引態様	仲介
	媒介報酬	1,039,500円 (消費税込)		
	管理費			

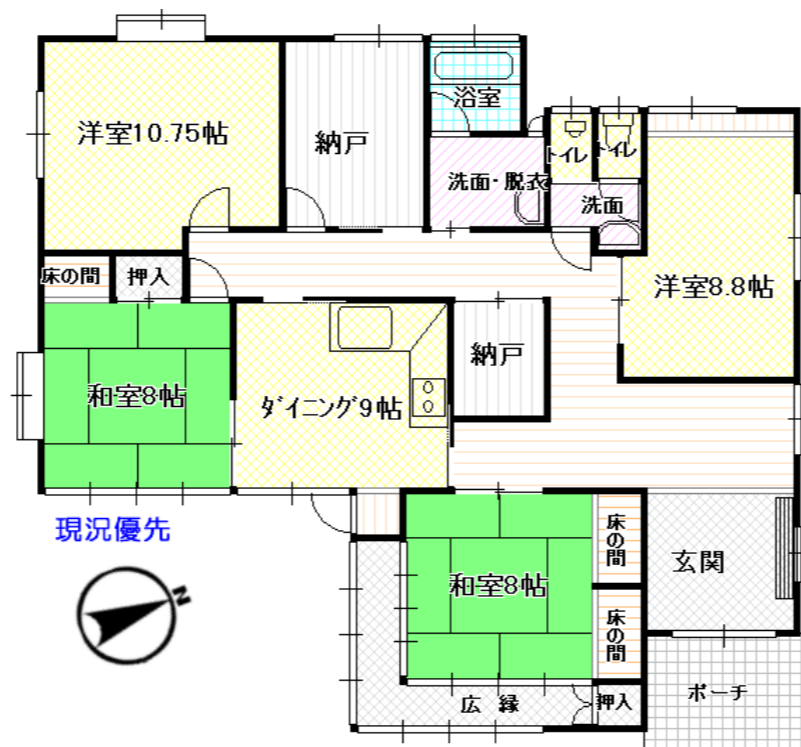
[案内図又は写真]



令和三年七月吉日

- 管理状態良好 人気平家建て住宅
- 駐車場4台可能 (うち2台カーポートあります)
- 落ち着きのある和風外観住宅
- 陽当たり良好 利便性良好

#52382770



CH-02-535

長野県知事免許(6)第4277号 (社)長野県宅地建物取引業協会会員



〒395-0076 飯田市白山町2丁目6945-1

フリーコール 0120-997-447