



土地付中古住宅

所在	飯田市鼎上山
交通	JR鼎駅より1km 徒歩13分
その他	鼎小学校0.8km 徒歩10分 鼎中学校0.6km 徒歩8分

価格 **680 万円**

土地	面積	264.75㎡/ 80.08坪	
	地目	宅地 (現況 宅地)	
地	権利	所有権	
	接道	北面3.0m 飯田市道に節道	
	その他		

建物	面積	1階	83.42㎡	25.23坪
		2階	28.93㎡	8.75坪
物	構造	木造瓦葺2階建て		
	築年月	昭和48年3月新築		

制限・設備	都市計画	無指定	建蔽率 60%	容積率 100%	
	その他制限	飯田市景観条例 文化財保護法			
	設備	飲用水	公営水道	汚水	公共下水道
		電気	中部電力	雑排水	公共下水道
	ガス	LPガス	雨水	側溝	

備考	物件番号	CH-02-536	取引態様	仲介
	媒介報酬	290,400円 (消費税込)		
	管理費			

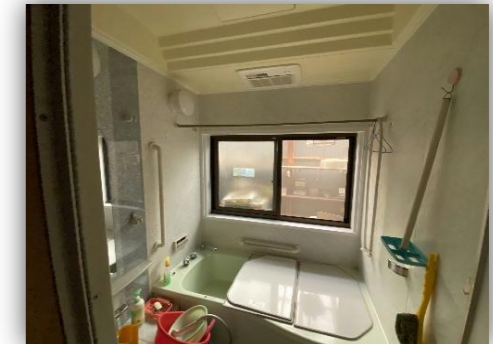
[案内図又は写真]



令和三年七月吉日

- 収納たっぷり
- 浴室・トイレリフォーム済み
- 駐車スペース2台可能
- 陽当たり良好 利便性良好

日当たり良好



CH-02-536

長野県知事免許(6)第4277号 (社)長野県宅地建物取引業協会会員



〒395-0076 飯田市白山町2丁目6945-1 <http://www.shinoda-estate.com>

フリーコール 0120-997-447