



**売地**

**飯田市**

所在	飯田市上郷黒田
交通	JR桜町駅0.6km 徒歩8分
学区	上郷小学校 1.7km 徒歩22分 高陵中学校 1.8km 徒歩23分

価格

**350** 70,760円/坪  
**万円**

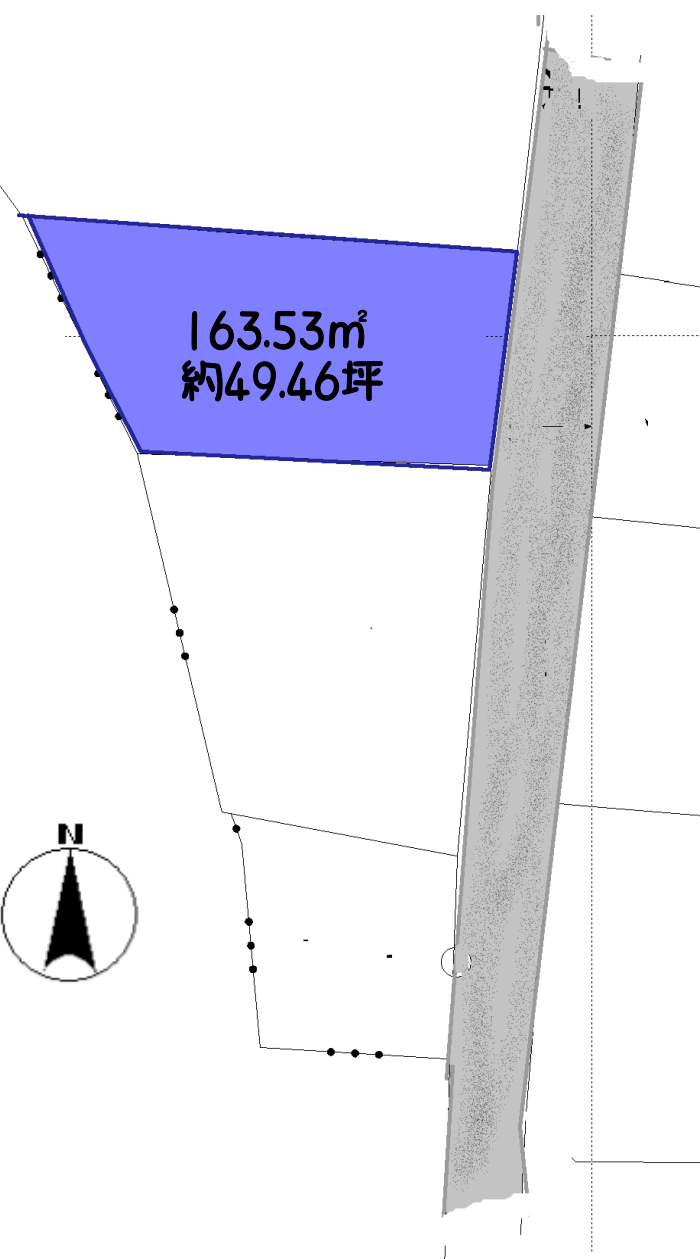
土地

面積	163.53㎡/ 49.46坪		
地目	宅地 (現況 宅地)		
権利	所有権		
接道	東側公道に接道		
私道負担	無し		
都市計画	第1種住居	建坪率 60%	容積率 200%
その他制限	文化財保護法		
設備	飲用水	公営水道	汚水 公共下水道
	電気	中部電力	雑排水 公共下水道
	ガス	プロパン	雨水 側溝
施設等費用			
物件番号	UR-02-322	取引態様	媒介
媒介報酬	<b>172,800円 (消費税込)</b>		
備考	※古家ありますが売主負担にて解体後お引き渡しとなります。		

[案内図又は写真]



日当たり良好



UR-02-322

長野県知事免許(5)第4277号  
(社)長野県宅地建物取引業協会会員



〒395-0076  
飯田市白山町2丁目6945-1  
<http://www.shinoda-estate.com>

フリーコール **0120-997-447**