



アパート・マンション・賃貸住宅 専用

所在地	高森町下市田
交通	R153沿い JR下市田駅より700m 徒歩9分

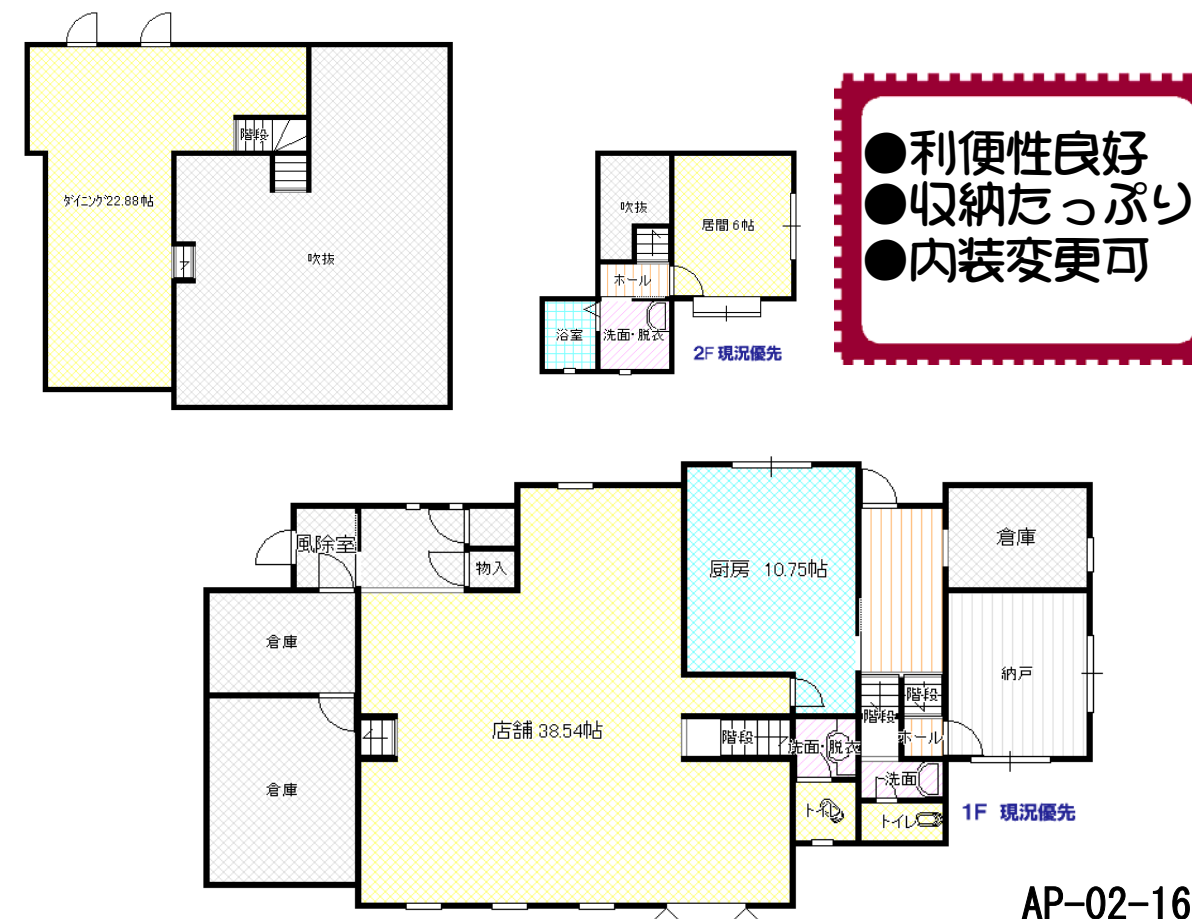
家賃	テナント		物件	1. アパート 2. 戸建 3. 事業用賃貸
	120,000円/月額		建築年月	平成1年 4月
	管理費 共益費	無し	入居可能日	即時
	駐車料	10台可能	礼金	無し
	その他		敷保証 損保	2ヶ月 協議

建物	名称	原テナント				室名	
	構造	木造スレート・亜鉛メッキ鋼板葺き2階建て				階数	
	面積	約205.94㎡／約62.30坪				戸数	
	間取					タイプ	
	施設等	電気	中部電力	ガス	LPG	エアコン	3台
水道		公営水道	トイレ	公共下水	ペット	不可	
給湯		ガス給湯器	雑排水	公共下水	その他		

態様	1. 貸主 2. 媒介 3. 代理
その他	定期建物賃貸借の場合の期間等 物件番号 AP-02-165 宅建手数料 ¥ 120,000円(税込み)

No 県知事免許 (4) 4277 株式会社 0120-997-447 飯田市白山町2丁目6945-1

[案内図又は写真]



AP-02-165