



アパート・マンション・賃貸住宅 専用

所在地	飯田市北方
交通	アップロード沿い 中央道飯田インターより400m

家賃	テナント		物件	1. アパート 2. 戸建 3. 事業用賃貸
	151,200円/月額		建築年月	昭和56年1月
	管理費 共益費	無し	入居可能日	即時
	駐車料	6台込み	礼金	無し
その他		敷保証 損保料	280,000円 協議	

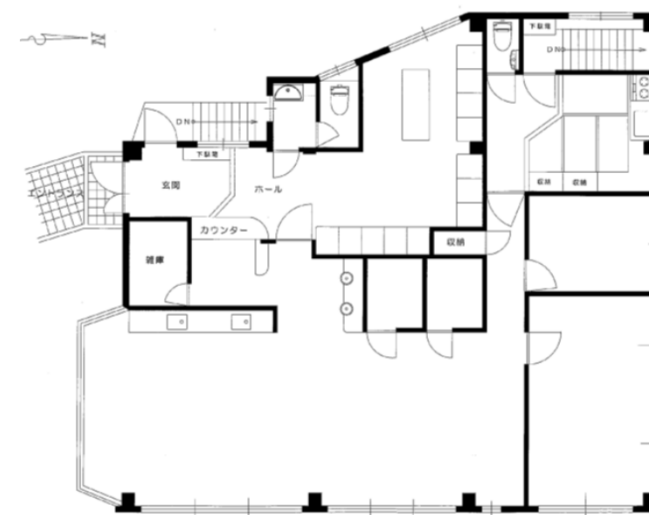
建物	名称	マイティプラザ4				室名	
	構造	木・鉄骨造鋼板葺き2階建て				階数	2階建て
	面積	1階 ピロティ 2階部分 約139.00㎡/約42.04坪				戸数	
	間取					タイプ	
	施設等	電気	中部電力	ガス	LPガス	エアコン	無し
	水道	公営水道	トイレ	公共下水	ペット	不可	
	給湯	無し (設置可能)	雑排水	公共下水	その他		

態様	1. 貸主 2. 媒介 3. 代理
その他	定期建物賃貸借の場合の期間等 物件番号 AP-02-197 宅建手数料 ¥ 151,200円(税込み)

No 県知事免許 (5) 4277

株式会社  0120-997-447
飯田市白山町2丁目6945-1

[案内図又は写真]



- 陽当たり良好
- 利便性良好

AP-02-197