



アパート・マンション・賃貸住宅 専用

所在地	飯田市主税町
交通	JR桜町駅0.8km 徒歩10分 飯田駅1km 徒歩13分

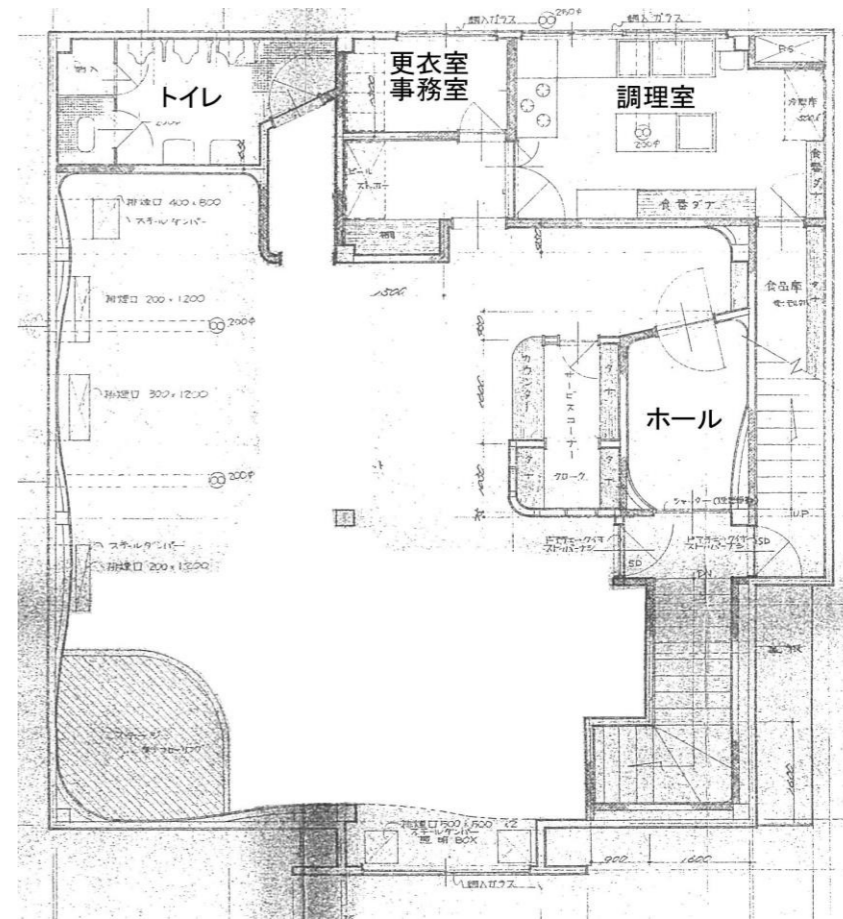
家賃	テナント		物件	1. アパート 2. 戸建 3. 事業用賃貸
	198,000円/月額		建築年月	不詳
	管理費	無し	入居可能日	即時
	共益費	無し	礼金	無し
	駐車場	無し	敷保証金	3ヶ月
その他		損保料	協議	

建物	名称	主税町テナント2階				室名	
	構造	鉄筋コンクリート造4階建て				階数	2F部分
	面積	約133.27㎡/約40.31坪				戸数	
	間取					タイプ	
	施設等	電気	中部電力	ガス	都市ガス	エアコン	
	水道	公営水道	トイレ	公共下水	ペット	不可	
	給湯	ガス給湯器	雑排水	公共下水	その他		

態様	1. 貸主 2. 媒介 3. 代理
その他	定期建物賃貸借の場合の期間等 物件番号 AP-02-214 宅建手数料 ¥ 198,000円(税込み)

No 県知事免許 (6) 4277 株式会社 0120-997-447 飯田市白山町2丁目6945-1

[案内図又は写真]



AP-02-214