



アパート・マンション・賃貸住宅 専用

所在地	飯田市羽場町二丁目
交通	コンビニ徒歩4分 飯田駅徒歩17分

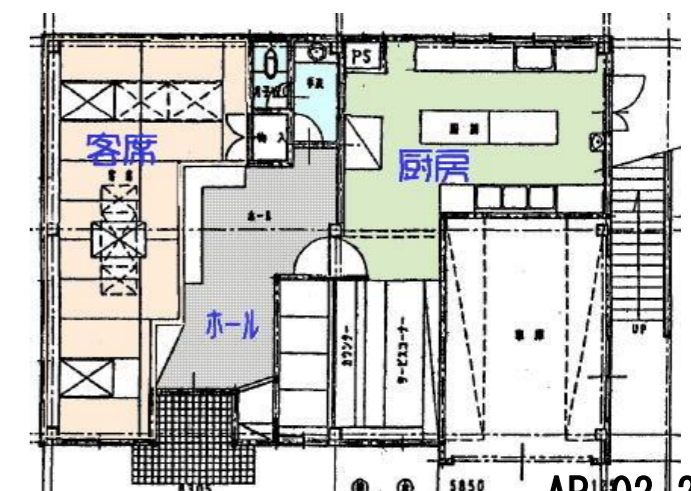
家賃	店舗		物件	1. アパート 2. 戸建 3. 事業用賃貸
	120,000円/月額		建築年月	平成13年
	管理費 共益費	0円	入居可能日	即日
	駐車場	4台	礼金	無し
その他		敷保証 損保	金害料 2ヶ月 協議	

建物	名称	羽場町 大島店舗				室名	1 階 号室
	構造	木・鉄骨造瓦葺き2階建て				階数	2階建1階部分
	面積	95.24㎡/約28.81坪				戸数	
	間取					タイプ	店舗
	施設等	電気	中部電力	ガス	都市ガス	エアコン	1台
水道		公営水道	トイレ	公共下水	ペット	不可	
給湯		ガス給湯器	雑排水	公共下水	その他		

態様	1. 貸主 2. 媒介 3. 代理
その他	定期建物賃貸借の場合の期間等 物件番号 AP-02-220 宅建手数料 ¥ 132,000円(税込み)

No 県知事免許 (7) 4277 株式会社 0120-997-447 飯田市白山町2丁目6945-1

[案内図又は写真]



AP-02-220