



土地付中古住宅

所在	安曇野市穂高有明
交通	有明駅より5.6km
学区	穂高北小学校 5.1km 穂高西中学校 4.9km

価格 **2,000 万円**

土地	面積	661.00㎡ / 199.95坪	
	地目	原野 (現況 宅地)	
地	権利	所有権	
	接道		
	私負担		

建物	面積	112.99㎡ / 34.17坪	
	1階	112.99㎡	34.17坪
	2階	0.00㎡	0.00坪
物	3階	0.00坪	
	構造	木造スレート葺き平家建て	
築年月	昭和58年1月新築		

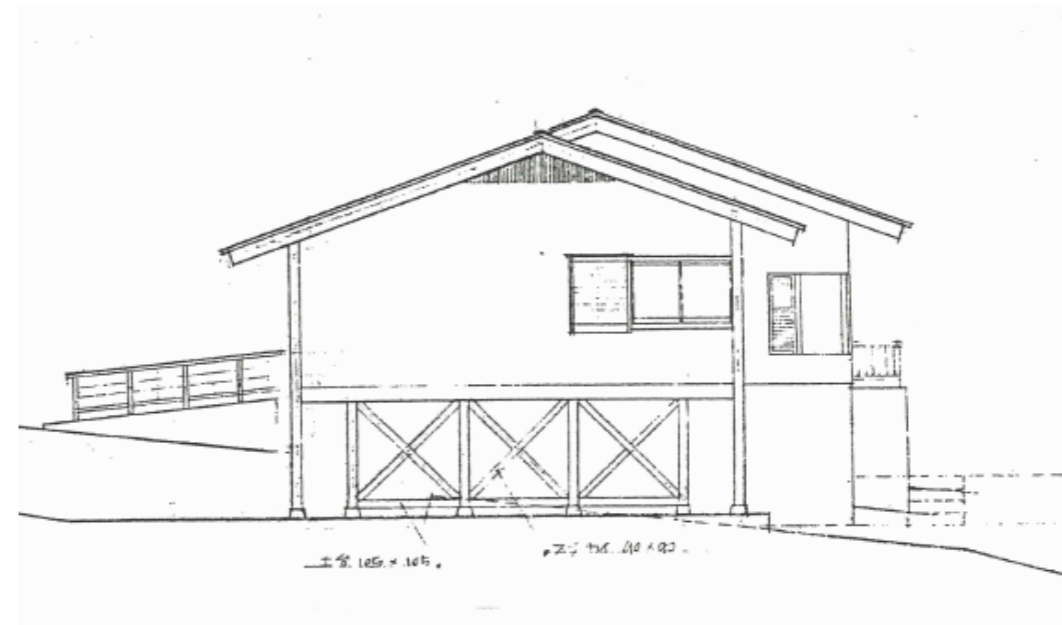
制限・設備	都市計画	無指定 建蔽率 20% 容積率 40%			
	その他制限	土地利用条例 景観条例 屋外広告物条例			
	設備	飲用水	公営	汚水	公共下水
		電気	中部電力	雑排水	公共下水
	ガス	LPガス	雨水	側溝	

備考	物件番号	CH-02-265	取引態様	仲介
	媒介報酬	726,000円 (消費税込)		
備考				

[案内図又は写真]



●陽当たり良好
●温泉権利あり



CH-02-265

長野県知事免許(6)第4277号 (社)長野県宅地建物取引業協会会員



〒395-0076 飯田市白山町2丁目6945-1

フリーコール 0120-997-447