



土地付中古住宅

所在	飯田市宮ノ上
交通	JR飯田駅1.2m 徒歩15分
その他	丸山小学校1km 徒歩13分 飯田東中学校0.8km 徒歩10分

価格 **480 万円**

土地	面積	332.04㎡/ 100.44坪	
	地目	宅地 (現況 宅地)	
地	権利	所有権	
	接道	北東側幅員3mの公道に接道	
	その他		

建物	面積	167.47㎡/ 50.65坪	
	1階	106.19㎡ 32.12坪	
	2階	61.28㎡ 18.53坪	
物	構造	木造瓦葺き2階建て	
	築年月	昭和50年10月新築	

制限・設備	都市計画	一種中高層	建坪率 60%	容積率 200%	
	その他制限	飯田市景観条例 急傾斜地法			
	設備	飲用水	公営水道	汚水	公共下水道
		電気	中部電力	雑排水	公共下水道
		ガス	LPガス	雨水	側溝

備考	物件番号	CH-02-553	取引態様	仲介
	媒介報酬	224,400円 (消費税込)		
	管理費	■現況渡し		

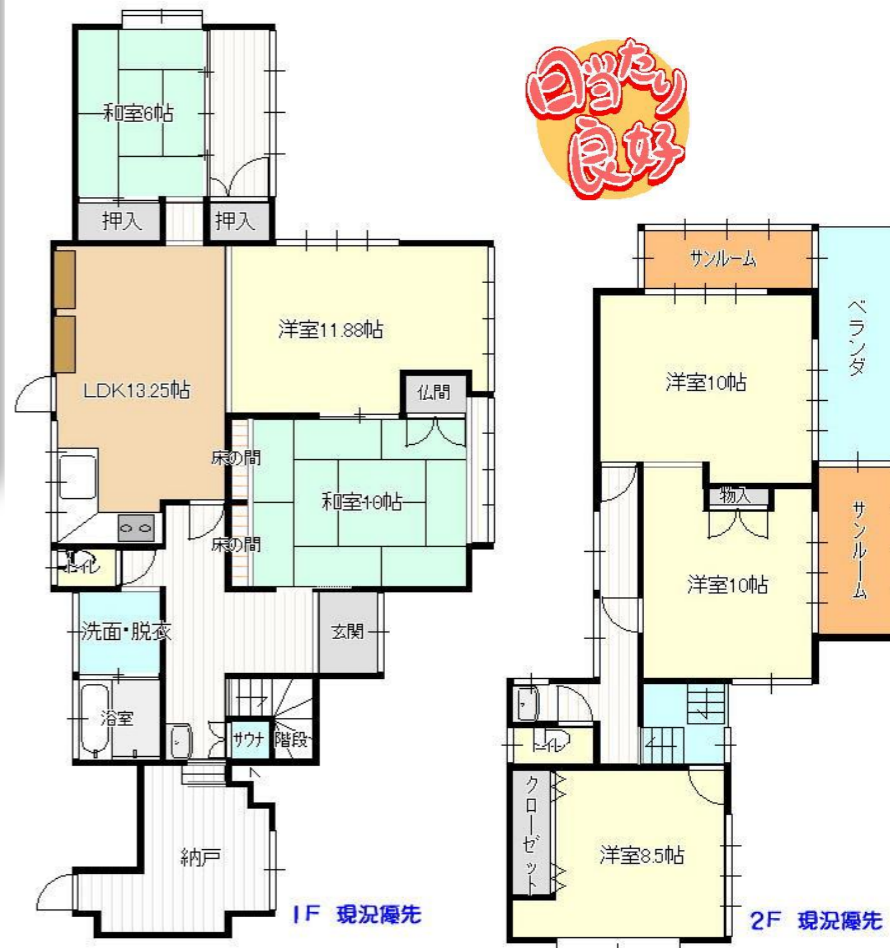
[案内図又は写真]



令和四年五月吉日

- サンプルありませう♪
- 駐車スペース1台
- 閑静な住宅街
- 陽当たり良好 眺望良好

#52382770



CH-02-553

長野県知事免許(6)第4277号
(社)長野県宅地建物取引業協会会員



〒395-0076
飯田市白山町2丁目6945-1
<http://www.shinoda-estate.com>

フリーコール 0120-997-447