



土地付中古住宅

所在	飯田市川路
交通	JR川路駅1.0km 徒歩13分
その他	川路小学校 1.0km 徒歩13分 竜峡中学校 1.6km 徒歩20分

価格 **750 万円**

土地	面積	882.73m ² / 267.02坪	
	地目	宅地 (現況 宅地)	
地	権利	所有権	
	接道	南面幅員3mの公道に接道	
	その他	無し	

建物	面積	1階	165.46m ²	50.05坪
		2階	28.98m ²	8.76坪
		3階	0.00m ²	0.00坪
物	構造	木造セメント瓦・鉄板葺き2階建		
	築年月	昭和42年新築 平成24年水回りリフォーム済み		

制限・設備	都市計画	無指定 建坪率 60%		容積率 100%	
	その他制限	文化財保護法 飯田市景観条例			
	設備	飲用水	井戸	汚水	公共下水
		電気	中部電力	雑排水	公共下水
	ガス	プロパン	雨水	側溝	

備考	物件番号	CH-02-563	取引態様	仲介
	媒介報酬	313,500円 (消費税込)		
	管理費	■現在居住中のため内覧の際は事前にご連絡お願いいたします。		

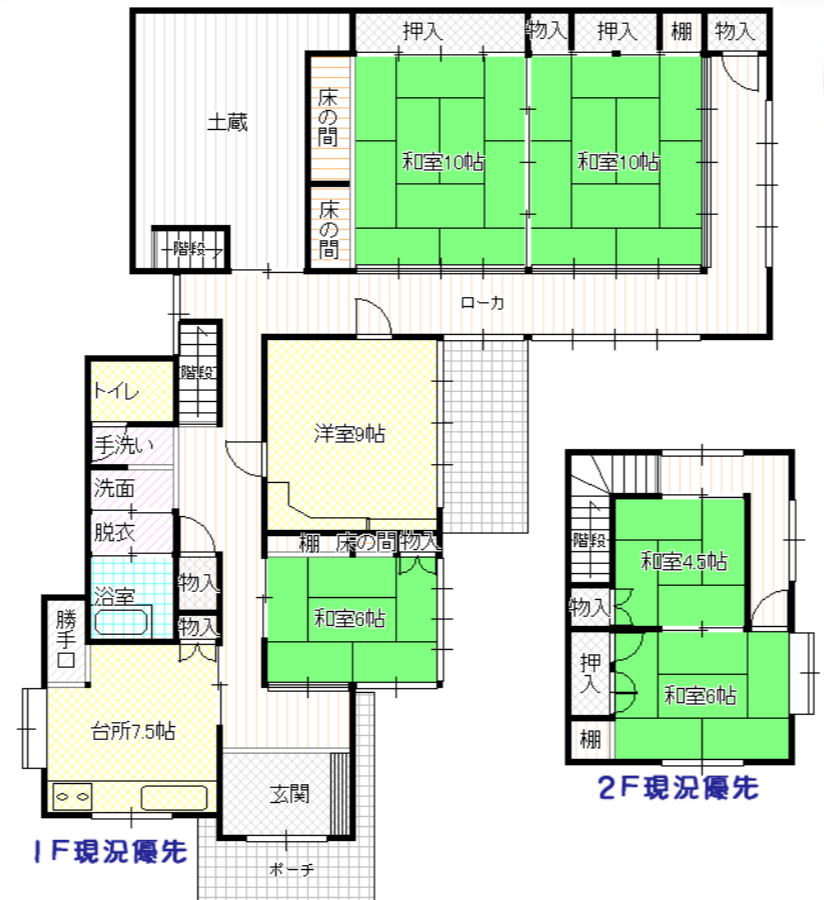
[案内図又は写真]



令和四年六月吉日

- 陽当たり良好
- 広々とした敷地 家庭菜園も可能です
- 駐車5台可能 2台分カーポートあり

#52382770



日当たり良好



CH-02-563

長野県知事免許(6)第4277号 (社)長野県宅地建物取引業協会会員



〒395-0076 飯田市白山町2丁目6945-1 <http://www.shinoda-estate.com>

フリーコール 0120-997-447

