



# 土地付き中古住宅

|    |                                       |
|----|---------------------------------------|
| 所在 | 飯田市大瀬木                                |
| 交通 | 中村バス停より0.6km 徒歩8分                     |
| 学区 | 伊賀良小学校1.8km 徒歩23分<br>旭ヶ丘中学校0.2km 徒歩3分 |

価格 **1,730** 消費税込 万円

|    |     |                 |
|----|-----|-----------------|
| 土地 | 面積  | 210.12㎡/ 63.56坪 |
|    | 地目  | 宅地 (現況 宅地)      |
|    | 権利  | 所有権             |
|    | 接道  | 北西側公道に接道        |
|    | その他 |                 |

|    |     |                              |
|----|-----|------------------------------|
| 建物 | 面積  | 77.29㎡/ 23.38坪               |
|    | 1階  | 77.29㎡ 23.38坪                |
| 物  | 構造  | 木造瓦葺平家建                      |
|    | 築年月 | 昭和61年6月15日新築<br>令和6年12月リフォーム |

|       |       |                        |      |     |       |      |
|-------|-------|------------------------|------|-----|-------|------|
| 制限・設備 | 都市計画  | 無指定                    | 建蔽率  | 60% | 容積率   | 100% |
|       | その他制限 | 飯田市景観条例 文化財保護法 土砂災害防止法 |      |     |       |      |
|       | 設備    | 飲用水                    | 公営水道 | 汚水  | 公共下水道 |      |
|       |       | 電気                     | 中部電力 | 雑排水 | 公共下水道 |      |
|       | ガス    | LPガス                   | 雨水   | 側溝  |       |      |

|    |      |                 |      |    |
|----|------|-----------------|------|----|
| 備考 | 物件番号 | CH-02-628       | 取引態様 | 売主 |
|    | 媒介報酬 | 627,000円 (消費税込) |      |    |
|    | 管理費  |                 |      |    |

[案内図又は写真]



令和七年一月吉日

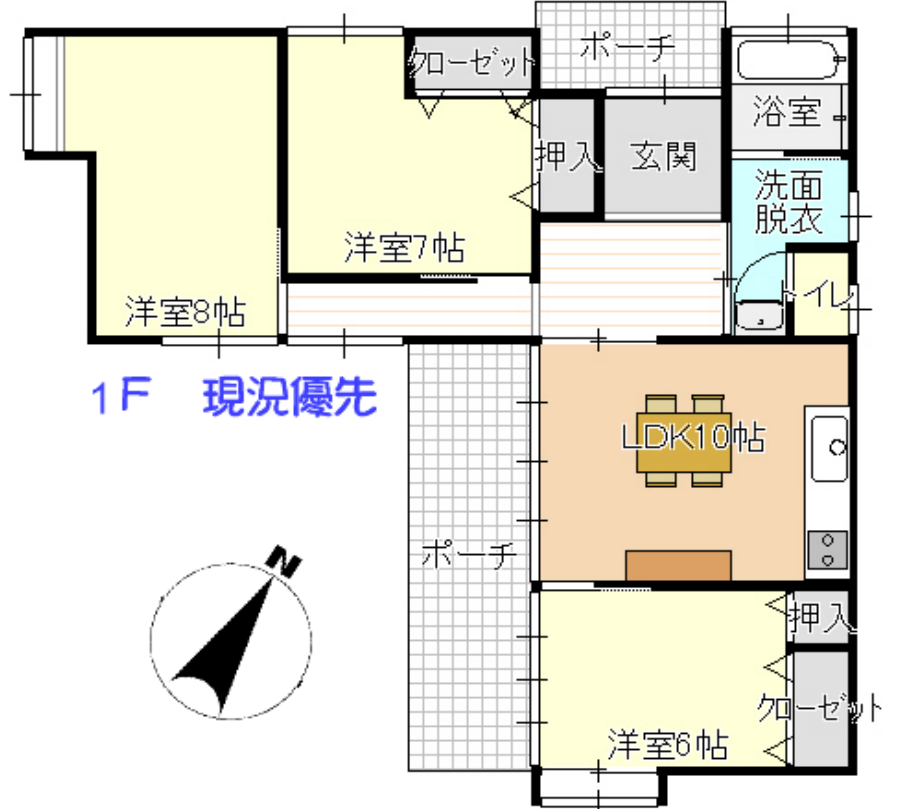
★使い勝手の良い平家住宅

●陽当たり良好

●令和六年十二月 内外装リフォーム

●駐車スペース2台可能

#52382770



CH-02-628

長野県知事免許(3)5152号  
長野県知事免許(7)4277号  
(社)長野県宅地建物取引業協会員

仲介 **ART HOUSE** アートハウス 株式会社  
0265-28-1010  
<http://arthouse5152.web.fc2.com>

売主 株式会社 **シノダ**  
0120-997-447  
<http://www.shinoda-estate.com>



