



土地付中古店舗

| | |
|-----|------------------|
| 所在 | 飯田市鼎切石 |
| 交通 | JR切石駅より110m 徒歩2分 |
| その他 | R153号切石信号より26m |

価格 **1,000 万円**

| | | |
|----|-----|----------------|
| 土地 | 面積 | 49.93㎡/ 15.10坪 |
| | 地目 | 宅地 (現況 宅地) |
| 地 | 権利 | 所有権 |
| | 接道 | 南西側公道に接道 |
| | その他 | |

| | | |
|----|-----|-------------------------|
| 建物 | 面積 | 112.81㎡/ 34.12坪 |
| | 1階 | 56.05㎡ 16.95坪 |
| | 2階 | 56.76㎡ 17.16坪 |
| 物 | 構造 | 木造亜鉛メッキ鋼板・合金メッキ鋼板葺き二階建て |
| | 築年月 | 平成10年2月新築 平成29年増築 |

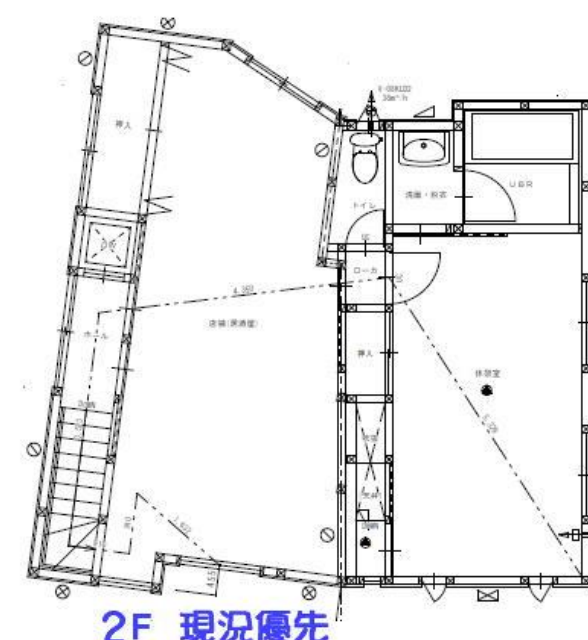
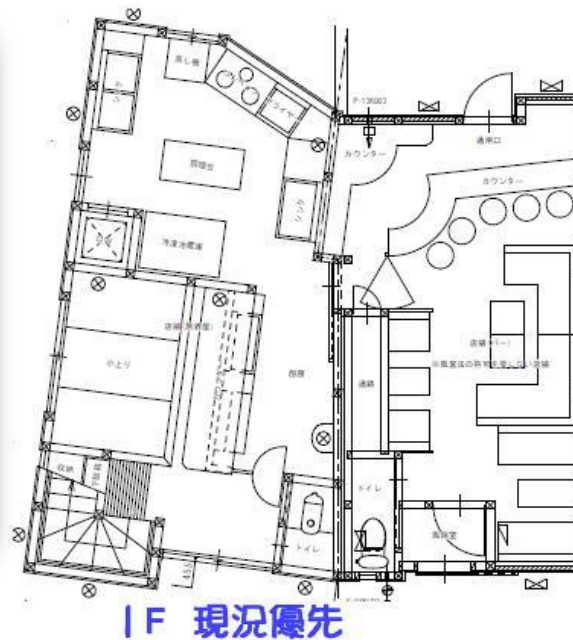
| | | | | |
|-------|-------|-----------------------|-----|-------|
| 制限・設備 | 都市計画 | 近隣商業 建坪率 80% 容積率 200% | | |
| | その他制限 | 飯田市景観条例 土砂災害防止法 | | |
| 設備 | 飲用水 | 公営水道 | 汚水 | 公共下水道 |
| | 電気 | 中部電力 | 雑排水 | 公共下水道 |
| | ガス | LPガス | 雨水 | 側溝 |

| | | | | |
|----|--------------|-----------------|------|----|
| 備考 | 物件番号 | CH-02-635 | 取引態様 | 仲介 |
| | 媒介報酬 | 396,000円 (消費税込) | | |
| 備考 | ■現状渡し | | | |
| | ■居抜き利用 (要相談) | | | |

[案内図又は写真]



- 東側カラオケ店 西側居酒屋 入口は別々です。
- 駅より徒歩2分
- 駐車場あり



CH-02-635

長野県知事免許(7)第4277号 (社)長野県宅地建物取引業協会会員



〒395-0076 飯田市白山町2丁目6945-1 <http://www.shinoda-estate.com>

フリーコール 0120-997-447