



土地付き中古住宅

所在	下伊那郡天龍村平岡
交通	JR平岡駅0.8km 徒歩10分
その他	天龍小中学校1.8km 徒歩23分

価格 **2,880 万円**

土地	面積	2,189.91㎡/ 662.44坪	
	地目	宅地・雑種地 (現況 宅地 雑種地)	
	権利	所有権	
	接道	東側公道に接道	
	その他		

建物	面積	132.48㎡/ 40.07坪	
	1F	79.49㎡	24.04坪
	2F	52.99㎡	16.02坪
構造	木造かわらぶき2階建		
築年月	令和4年5月 新築		

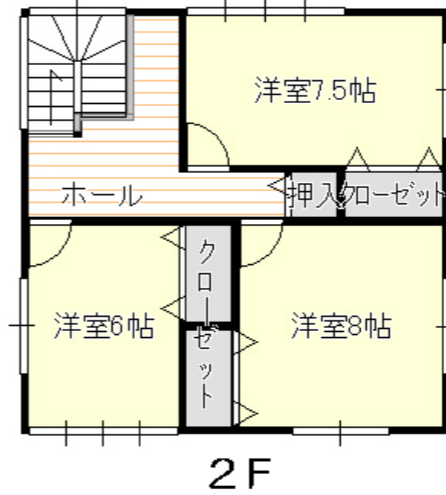
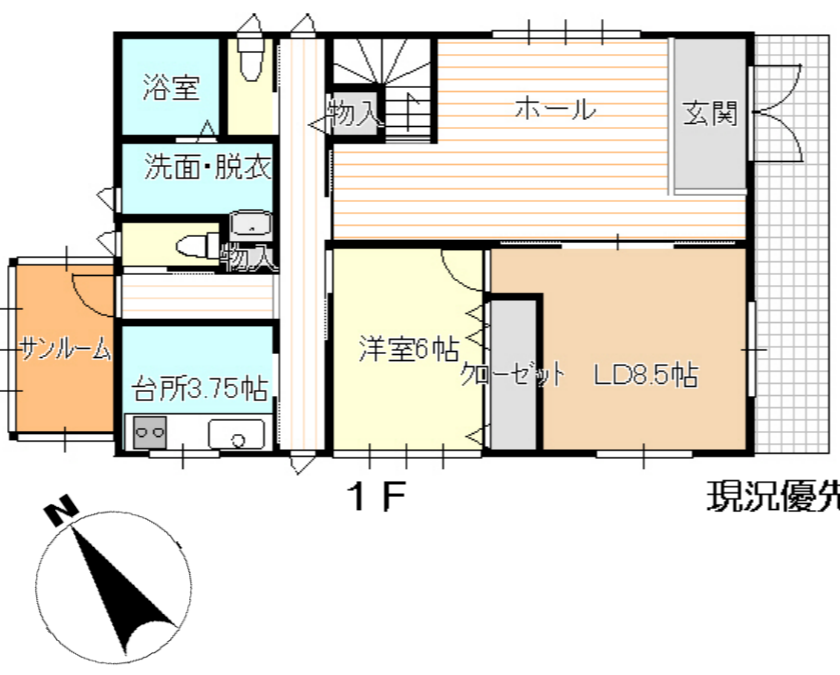
制限・設備	都市計画	区域外	建坪率	容積率	
	その他制限	長野県景観条例 土砂災害防止法			
	設備	飲用水	公営水道	汚水	公共下水道
		電気	中部電力	雑排水	公共下水道
		ガス	LPガス	雨水	側溝

備考	物件番号	CH-02-647	取引態様	仲介
	媒介報酬	1,016,400円 (消費税込)		
	管理費	※現在居住中のため内覧ご希望の際はご連絡お願いします。		

[案内図又は写真]



物件



令和七年二月吉日

- 広々とした敷地の築浅物件です
- 充実の設備機器 一階はバリアフリー仕様 家庭菜園も可能です
- 安心のオール電化住宅
- 太陽光発電システムあります4.5キロワット
- 2台分のカーポートあります



CH-02-647

長野県知事免許(7)第4277号 (社)長野県宅地建物取引業協会会員



〒395-0076 飯田市白山町2丁目6945-1 <http://www.shinoda-estate.com>

フリーコール 0120-997-447

