



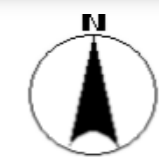
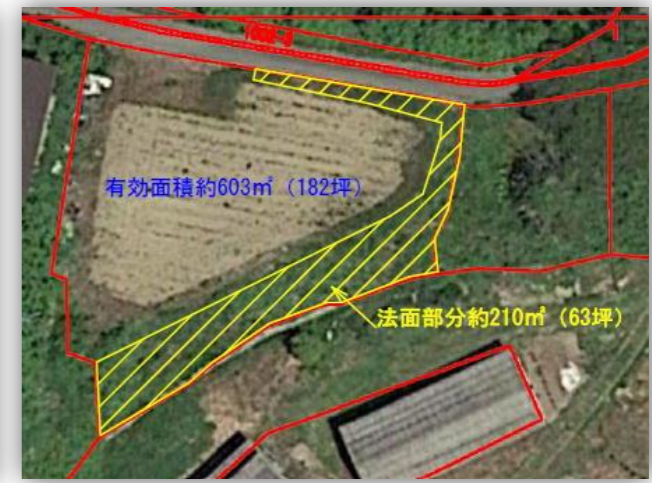
売地 飯田市 竹佐

所在	飯田市竹佐
交通	バス停鈴木屋前0.5km 徒歩7分 山本IC 1.4km 車2分
学区	山本小学校0.7km 徒歩9分 旭ヶ丘中学校3.0km 徒歩38分

価格 **300** 12,200円/坪
万円

面積	813.00㎡/ 245.93坪		
地目	畑 (現況 畑)		
権利	所有権		
接道	北側幅員3.3m 市道 (セットバック必要)		
私道負担	無し		
都市計画	無指定	建坪率 60%	容積率 100%
その他制限	飯田市景観条例 文化財保護法		
設備	飲用水	公営水道	汚水 合併浄化槽補助金有
	電気	中部電力	雑排水 合併浄化槽補助金有
	ガス	LPガス	雨水 浸透
施設費用	上水道加入金99,000円		
物件番号	UR-02-403	取引態様	媒介
媒介報酬	154,000円 税込		
備考	※建築条件なし		
	※有効面積は、600㎡程度(約181坪)		

[案内図又は写真]



UR-02-403

長野県知事免許(6)第4277号
(社)長野県宅地建物取引業協会会員



〒395-0076
飯田市白山町2丁目6945-1
<http://www.shinoda-estate.com>

フリーコール **0120-997-447**